



MARS

Un vistazo al
**Plan de Acción
Carbono Cero
2050**

**El mundo que queremos mañana
empieza con nuestra forma
de hacer negocio hoy.**



Nuestro compromiso.

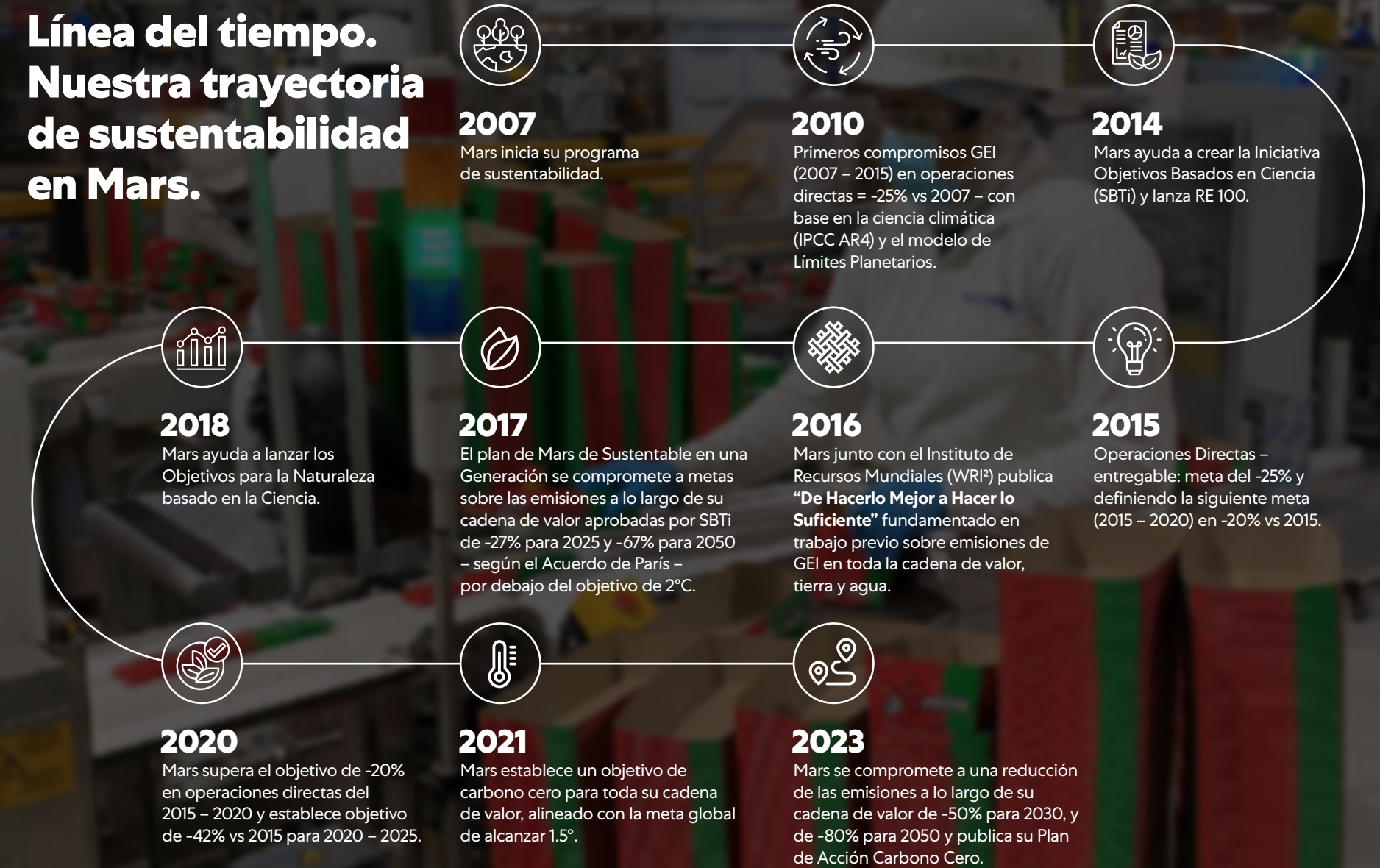
En MARS somos una compañía con propósito: el mundo que queremos mañana empieza con nuestra forma de hacer negocio hoy, por eso el alcanzar cero emisiones netas de gases de efecto invernadero (GEI) para 2050 es nuestra responsabilidad y una oportunidad de crear un negocio más resiliente. Esto es importante para nuestros clientes, consumidores, las mascotas, las comunidades, nuestros Asociados y para nosotros también.

¿Cuál es el reto? Debemos actuar de forma inmediata teniendo en mente el limitar el incremento en la temperatura global a 1.5°C (tal y como se expuso en el acuerdo de París de la UNFCCC).

El Plan de Acción Carbono Cero 2050 de Mars muestra nuestra estrategia para alcanzarlo y también explica que nos hemos puesto el objetivo de reducir un 50% para 2030, del total de nuestras emisiones en toda nuestra cadena de valor, tomando el 2015 como año base, actuando en consecuencia con las metas aprobadas por la Iniciativa Objetivos Basados en Ciencia (SBTi¹ por sus siglas en inglés).

¹ Science Based Targets. SBTi son sus siglas en inglés <https://sciencebasedtargets.org/>

Línea del tiempo. Nuestra trayectoria de sustentabilidad en Mars.



² World Resources Institute. WRI por sus siglas en inglés <https://www.wri.org/>

Nuestro camino hacia carbono cero.

2015 a 2022

Hemos logrado separar exitosamente el crecimiento financiero de las emisiones, con reducciones antes de lo planeado. Las estrategias requieren tiempo para cumplirse y la trayectoria no siempre será uniforme, pero estamos comprometidos con nuestro objetivo.

2022 a 2030

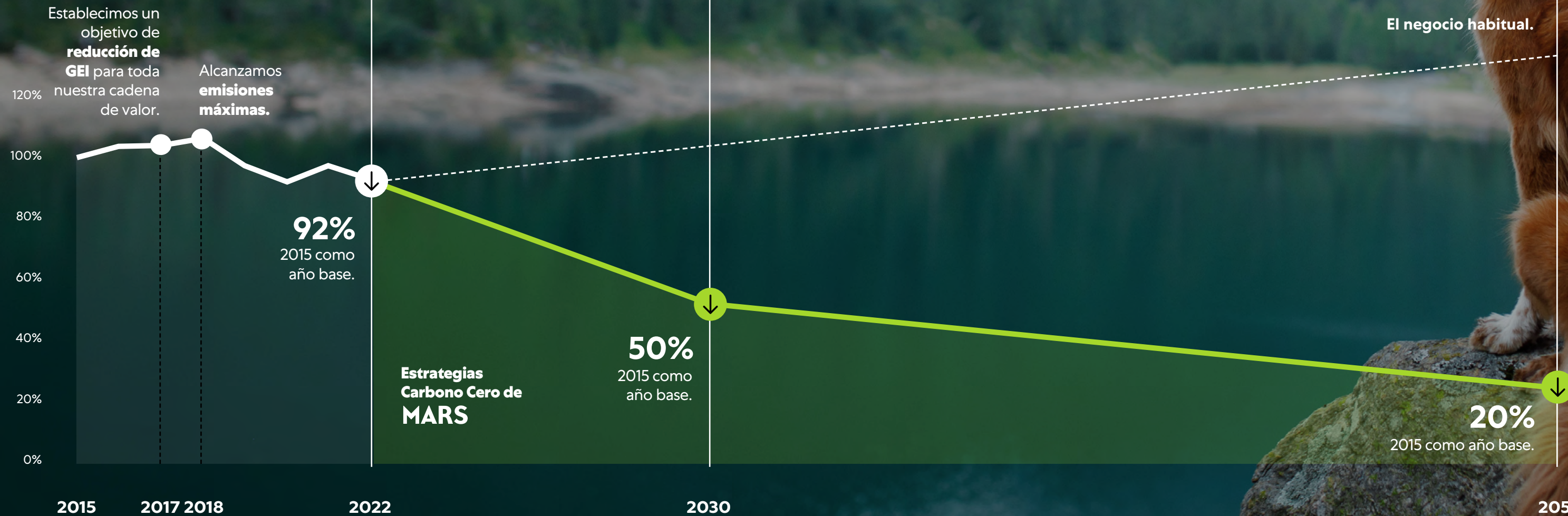
Estamos enfocados en alcanzar una reducción del 50% en nuestras emisiones. Esto implica cambios en toda nuestra cadena de valor y estamos preparados para ello con estrategias que hemos integrado a nuestro plan de negocio.

2030 a 2050

Como están las cosas hoy, creemos que las reducciones de emisiones más desafiantes estarán en el último 30%, con barreras de costos y de viabilidad. Pero a partir de ahora, Mars está invirtiendo y asociándose para encontrar soluciones, así como estableciendo objetivos internos a medida que surgen nuevas ciencias climáticas.

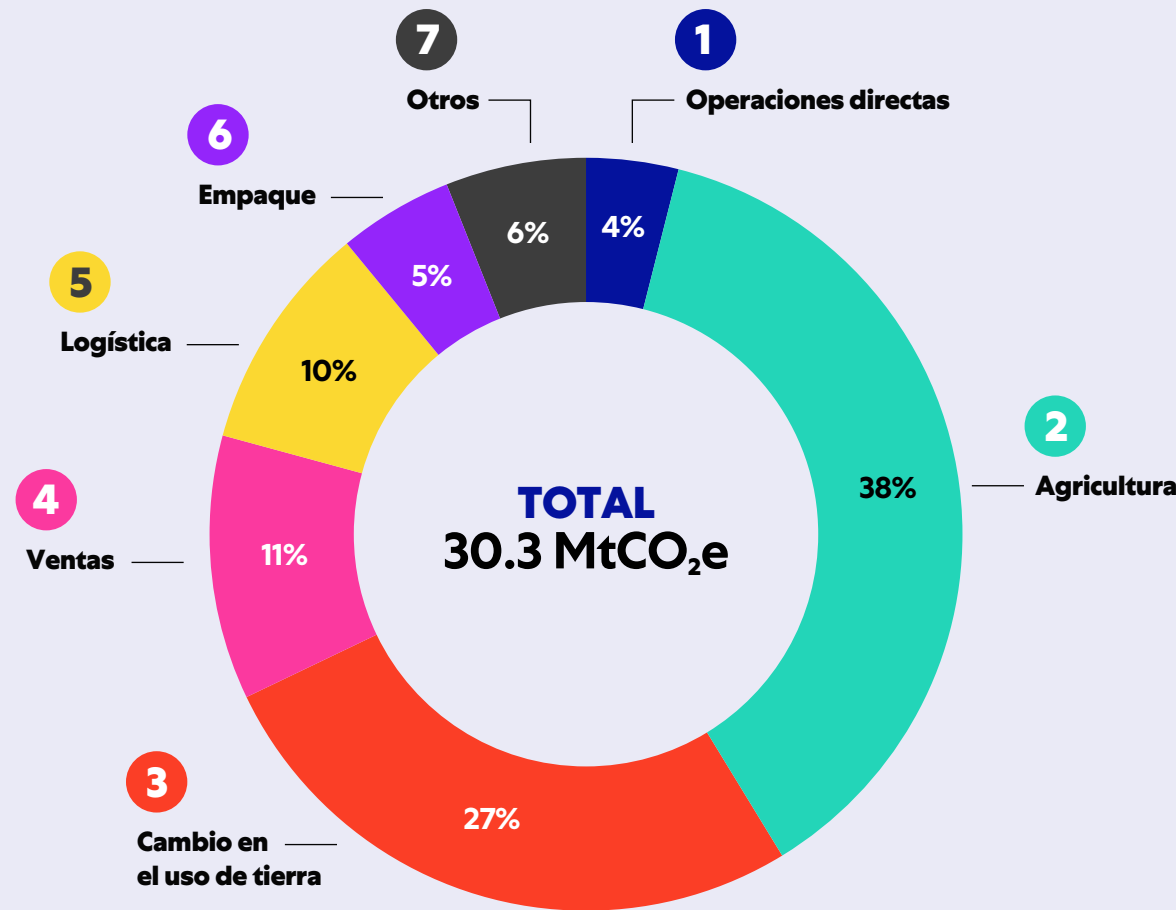
2050

Mientras que la mayoría de las emisiones en nuestra cadena de valor pueden reducirse, estándares como SBTi reconocen que hay una fracción que no se puede resolver en nuestra cadena de valor. Para ese restante, nuestro plan es invertir en proyectos con créditos de carbono de alta calidad para "equilibrar" esas emisiones hasta llegar a cero emisiones netas.





2022: Nuestra huella de carbono y de dónde proviene.



2022: Lo que sucede hoy.



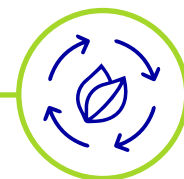
En qué nos enfocaremos hacia el futuro.



1. Operaciones directas	Nuestra red global de instalaciones, incluyendo fábricas, oficinas, laboratorios y hospitales veterinarios, consumen energía y tienen emisiones.	Estamos expandiendo el uso de energías que comprendan electricidad renovable, térmica renovable y de eficiencia energética, utilizando proyectos tanto internos como externos.
2. Agricultura	Dependemos de quienes cultivan y crían ganado para muchas de nuestras materias primas. Generan emisiones a partir de elementos como fertilizantes, además del metano emitido por el ganado y cultivo de arroz, entre otros.	Trabajamos con el abastecimiento, optimización de procesos, distribución y reformulación. También con Agricultura Inteligente usada en beneficio del cambio climático (electricidad renovable, lácteos, arroz, proteínas, entre otros).
3. Uso de la tierra	Limpieza de ecosistemas naturales para la agricultura, implica deforestación y cambios en los suelos, lo que resulta en la pérdida de hábitats naturales importantes y emisiones.	Estamos trabajando para eliminar la deforestación de nuestra cadena de valor y promoveremos prácticas agrícolas amigables con el ambiente, enfocados especialmente en cacao, soya, carne directa, soya indirecta y otros cultivos.
4. Ventas	La distribución de nuestros productos implica tanto tiendas que consumen energía como transportes, combustible, así como la etapa final en la que nuestros consumidores se llevan los productos a casa o se los entregan.	Continuaremos colaborando con nuestros clientes para la transición a electricidad renovable y la eficiencia logística.
5. Logística	El traslado de materias primas a nuestras fábricas y de productos terminados a nuestros clientes requieren de combustible y dependen de almacenes que utilizan energía.	Seguimos en la mejora continua de la eficiencia (diseño de rutas y prácticas operacionales), cambio en la forma de traslado y cambio de combustible.
6. Empaque	Si bien desempeñan un papel importante en la reducción del desperdicio, su producción también usa energía y genera emisiones.	Adoptamos electricidad renovable, retamos los procesos para hacerlos más eficientes, buscamos alternativas para el diseño de materiales o para reducirlos, e incrementamos la disponibilidad de material reciclado.
7. Otros	Esto incluye emisiones como la co-manufactura de nuestros productos, insumos para nuestros hospitales veterinarios, la fase de uso de nuestros consumidores (por ejemplo, cocinar), los desplazamientos de nuestros Asociados y los viajes de negocio, así como los activos de capital.	Buscamos tomar activamente acciones, como el uso de energía renovable en la co-manufactura de nuestros productos, los desplazamientos de nuestros Asociados, reducción de la huella digital y en los viajes de negocios, etc.

Los cinco fundamentales de Carbono Cero.

Después de años de colaboración con ONGs y empresas, los Fundamentales de Carbono Cero se refieren al acercamiento que hemos desarrollado para eliminar los GEI en toda nuestra cadena de valor, de la manera más rápida y efectiva posible.



Incluir todas las emisiones a lo largo de nuestra cadena de valor:

Carbono Cero significa tomar responsabilidad por todas nuestras emisiones de GEI independientemente de la dificultad o del costo de mitigarlas, en toda la cadena de valor. También significa incluir emisiones de GEI más allá de dióxido de carbono. Mars ha incluido emisiones provenientes del uso de la tierra en el seguimiento de emisiones **Tipo 3**. Aunque esto ha incrementado nuestra huella de GEI, hacer una conexión cuantitativa con nuestros objetivos, ha acelerado nuestro trabajo para eliminar la deforestación en nuestra cadena de valor y ha contribuido de manera importante en la reducción de nuestras emisiones en general.

*** En la huella de carbono hay tres tipos de emisiones:**

Tipo 1: las directas producidas por el emisor.

Tipo 2: las indirectas generadas por la electricidad consumida y comprada por el emisor.

Tipo 3: las indirectas que se producen por la actividad del emisor pero que están bajo el control de alguien externo.



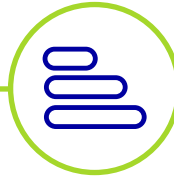


2

Priorizar el desempeño sobre las promesas:

Aplaudimos que muchas compañías estén haciendo compromisos para alcanzar carbono cero en las próximas décadas y enfatizamos la importancia de traducirlos en acciones concretas que resulten en la reducción de emisiones.

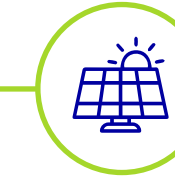
El progreso no será lineal, pero mientras que la tendencia general avanza, con base en el plan trazado, disminuyendo los GEI, estamos en el camino correcto.



3

Medir el progreso con metas específicas:

Enfocarse en un objetivo que está décadas adelante puede ser muy complicado, tener metas puntuales en el rango de 3 a 5 años ayudará a la planeación y a tener ciclos de decisión acorde al negocio.



4

Recuerda que algunas decisiones que tomamos hoy tienen impacto en el mañana:

Carbono Cero significa considerar decisiones tomadas hoy que nos acompañarán hasta el 2050 e incluso después, aunque también habrá otras con beneficios a corto plazo que irán abriendo camino.



5

Equilibra lo que no puedes disminuir invirtiendo en proyectos con créditos de carbono de alta calidad:

Para llegar a carbono cero además de reducir las emisiones y retener carbono en la cadena de valor, hay que recurrir a proyectos con créditos de carbono de alta calidad para cubrir ese residuo de emisiones.

En Mars, se espera que tengamos una reducción del 80% de nuestras emisiones al invertir en soluciones de energía renovable, prácticas de agricultura regenerativa y otras medidas. El 20% restante implica asegurar remociones con créditos de carbono de alta calidad provenientes de disminuciones fuera de nuestra cadena de valor.



En el mundo que queremos mañana, el planeta está sano.

La capacidad de una sola empresa, como Mars, puede hacer mucho para abordar la crisis climática. Estamos comprometidos con cero emisiones netas para 2050, sabiendo que habrá desafíos y lecciones en el camino. Enfatizamos el pensamiento a largo plazo e invitamos a que consulten nuestro **Plan de Acción Carbono Cero 2050** para conocer todos los detalles detrás de lo que hemos avanzado y lo que viene hacia adelante.

Esto representa un gran paso para Mars a nivel global y en México, mostrando las acciones que estamos tomando para continuar fieles a nuestro propósito:

El mundo que queremos mañana empieza con nuestra forma de hacer negocio hoy.

Visita www.mars.com/netzero2050

MARS

Plan de Acción
Carbono Cero 2050